

Concertation sur le projet de RELOCALISATION DE LA STATION D'EPURATION ARCHILUA - SAINT JEAN DE LUZ

Réunion de restitution 27 septembre 2023



1 – RAPPEL DU PROJET

**2 – MODALITES ET CALENDRIER DE LA
CONCERTATION**

3 – LES QUESTIONS DES PARTICIPANTS

**4 – LES PROPOSITIONS DES PARTICIPANTS
AUX ATELIERS ET A LA RENCONTRE DE
PROXIMITE**

5 – LES CONTRIBUTIONS EN LIGNE

6 – ET APRES ?



COMMUNAUTÉ
D'AGGLOMÉRATION

—
HIRIGUNE
ELKARGOA

Jean-François IRIGOYEN

Maire de Saint Jean de Luz



RAPPEL DU PROJET

<https://station-epuration-archilua.jenparle.net>

LES RAISONS DU PROJET DE RELOCALISATION

La station d'épuration de Saint-Jean-de-Luz / Archilua :

- ✓ **non conforme** à la Directive européenne sur les Eaux Résiduaires Urbaines pour les **critères équipement et performances**.
- ✓ dans la liste des **précontentieux européens**
- ✓ particulièrement sensible aux **eaux claires parasites**
- ✓ Capacité actuelle de la station d'épuration dépassée en charges polluantes et en hydraulique (80 à 100 j de by-pass par an)

- ✓ **Pérennité du site compromise** : Recul du trait de côte à horizon 2043
- ✓ **Site contraint avec bâtiment semi-enterré** sous le jardin botanique et à proximité de la falaise : impossibilité d'une réhabilitation
- ✓ **Etude de connexion** avec système d'assainissement de Guéthary à proximité du nouveau site (Acotz)



Action du **projet partenarial d'aménagement** (PPA) d'adaptation au recul du trait de côte de Saint-Jean-de-Luz



MODALITES ET CALENDRIER DE LA CONCERTATION

<https://station-epuration-archilua.jenparle.net>

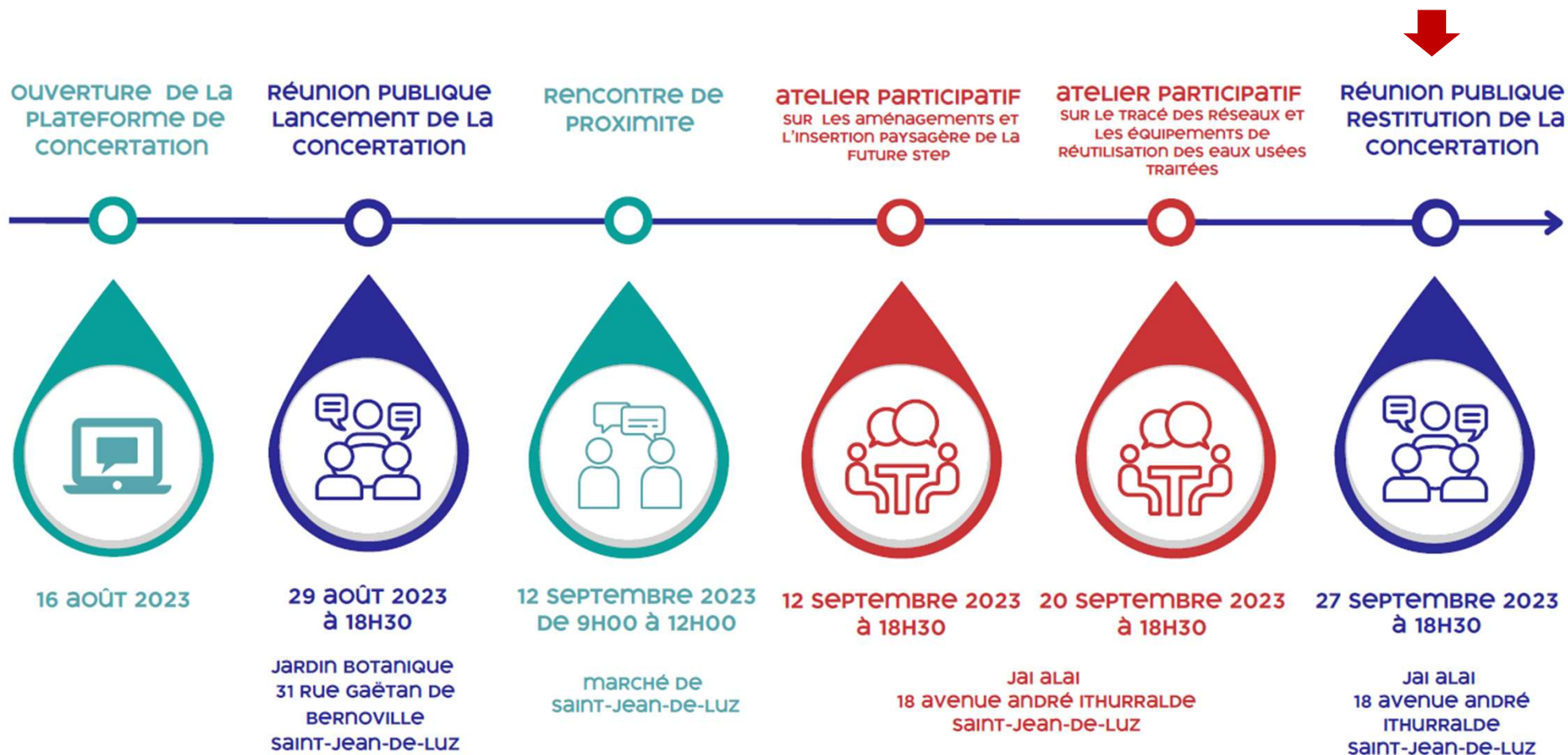
POURQUOI ORGANISER UNE CONCERTATION ?

- ✓ **Inform**er largement le public,
- ✓ **Partager le diagnostic** et l'état des lieux de la localisation actuelle,
- ✓ **Débattre, échanger et recueillir des avis autour de ce projet** de la part des citoyens et de tous les acteurs du dossier,
- ✓ **Recueillir les attentes et les idées des habitants** sur des thématiques d'aménagement (traitement des abords, intégration paysagère, notice architecturale, ...) et des thématiques techniques (réseaux pour le transfert des effluents, réutilisation des eaux usées, ...).



LES MODALITÉS DE CONCERTATION ET D'INFORMATION

Les rendez-vous de la concertation



LES MODALITÉS DE CONCERTATION ET D'INFORMATION

Les modalités d'information et de participation du public

**Des informations
accessibles pendant la
concertation**



Le dossier de concertation



Une plateforme de participation en ligne



**Des moyens de participer
en présentiel ou à distance**



2 réunions publiques,
2 ateliers thématiques,
1 rencontre de proximité



Le registre numérique
de contributions

**Des restitutions écrites
pour suivre les résultats**
(Toutes les présentations et les comptes
rendu sont en ligne)



Le bilan de la concertation
par la garante



Les réponses et
enseignements du maître
ouvrage (CAPB)



LES MODALITÉS DE CONCERTATION ET D'INFORMATION

Retour en chiffres et en images

Réunion publique de lancement (29 août 2023)

- Présenter au public le contexte, les objectifs et les principales caractéristiques du projet
- Présenter au public les modalités de concertation et d'information mises à sa disposition
- Partager les premiers avis et répondre en direct aux premières questions sur le projet et la concertation
- Recueillir les avis et les premières propositions du public

35 personnes



Rencontre de proximité Marché de St Jean de Luz (12 septembre 2023)

- Aller au-devant des habitants
- Présenter les grandes lignes du projet et répondre aux questions les plus simples, à l'aide du dossier de concertation
- Informer sur les objectifs et les modalités de concertation (distribution du flyer de mobilisation)
- Faire connaître la consultation en ligne et inciter à participer aux ateliers
- Recueillir des propositions

37 personnes



LES MODALITÉS DE CONCERTATION ET D'INFORMATION

Retour en chiffres et en images

Atelier participatif « aménagement »

Traitement des abords, intégration paysagère, notice architecturale

(12 septembre 2023)

- Rappeler au public le contexte et les objectifs du projet
- Présenter au public un focus sur les enjeux liés au choix et à l'aménagement du site de la future station ;
- Sensibiliser le public sur les contraintes liées au positionnement des différents bâtiments d'une station d'épuration ;
- Recueillir les avis et les propositions du public vis-à-vis de l'intégration paysagère et architecturale de la future station

3 personnes



Atelier participatif « technique »

Tracé des réseaux, réutilisation des eaux usées

(20 septembre 2023)

- Rappeler au public le contexte et les objectifs du projet
- Présenter au public un focus sur les enjeux liés au tracé des réseaux et la réutilisation des eaux usées ;
- Recueillir les avis et les propositions du public vis-à-vis des tracés des réseaux, des attentions à porter lors des phases travaux et les usages potentiels de la REUT

4 personnes



LES MODALITÉS DE CONCERTATION ET D'INFORMATION

Retour en chiffres et en images

Plateforme de contribution

Ouverte depuis le 16 août au 27 septembre 2023
A la date du 27 septembre, 29 contributions ont été déposées par des participants dont des doublons

Informez sur le projet (Bibliothèque de documents)
Recueillir des avis et des propositions

29 contributions

<https://station-epuration-archilua.jenparle.net>

RELOCALISATION DE LA STATION ÉPURATION D'ARCHILUA
À SAINT-JEAN-DE-LUZ



Contribuer



Décrivez vos avis, vos remarques et vos propositions !

Cet espace d'expression a pour objectif de recueillir de façon exhaustive vos avis, vos remarques et vos propositions sur le projet de relocalisation de la station d'épuration d'Archilua à Saint-Jean-de-Luz.



LES QUESTIONS DES PARTICIPANTS

<https://station-epuration-archilua.jenparle.net>

Les questions posées par les participants durant la concertation

La future construction

- Qui paye cette nouvelle station ?
- Les flux touristiques ont-ils été pris en considération dans le calcul du dimensionnement ?
- Qui décide du type de station d'épuration qui sera retenue et du type de filières ?
- La nouvelle station tiendra-t-elle compte des nouvelles directives européennes sur les eaux résiduaires ? Quid du respect des normes de rejet prévues dans l'océan ?
- Où seront construits les nouveaux réservoirs de rétention ?
- Quid du bassin d'orage qui devait être positionné au niveau du Quartier du lac ?
- Pourquoi la localisation n'a pas fait l'objet d'un débat ?

Les réseaux de la future station

- Les propriétaires privés devront-ils payer l'intervention pour réaliser la construction des nouveaux réseaux de raccordement ?
- Quid de la séparation des eaux usées et pluviales ?
- Le réseau restera-t-il unitaire ?
- Quelle est la possibilité de réutiliser les eaux pluviales ?
- Quels sont les impacts de ce projet sur le PR des flots bleus ?
- Est-ce que la nouvelle station permettra d'éviter 80 à 100 jours par an les débordements ?

L'actuelle Station d'épuration

- Quelle est l'avenir de la station d'épuration ?

La localisation et l'aménagement de la future station

- Le terrain retenu est une zone agricole : ne faudrait-il pas plutôt trouver un terrain déjà artificialisé ?
- D'autres sites ont-ils été envisagés ?
- En quoi le choix du terrain est-il lié à la présence d'une aire d'accueil de gens du voyage à proximité ?
- Le choix du terrain permettra-t-il que la station d'épuration perdure dans le temps ?
- Les toitures seront-elles végétalisées ?
- Comment les problématiques de mauvaises odeurs et de bruit seront-elles prises en compte ? Quelles sont les garanties pour les riverains ?

La réduction de la pollution, le traitement des eaux et la réutilisation des eaux traitées

- Pourquoi choisir l'émissaire de Sainte Barbe ? Pourquoi pas un émissaire comme à Guéthary ?
- Compte-tenu du coût du projet, ne faut-il pas étudier la piste d'un nouvel émissaire en mer plutôt que la réutilisation de l'émissaire actuel ?
- De quelle manière seront réutilisées les eaux traitées qui sortiront de la station ?
- Est-ce que la capacité de la nouvelle STEP anticipe la diminution de ces eaux parasites ?
- La nouvelle STEP sera-t-elle équipée pour tenir compte de la qualité des eaux de baignade, au titre bactériologique (pollution chronique par des matières fécales) ?
- Avec la nouvelle STEP, le rejet respectera-t-il les limites des zones sensibles à l'eutrophisation pour le phosphore et azote (seuil L 100 000 EH) ?



Temps d'échanges



The background is a solid red color. On the left side, there are three large, abstract white shapes: a wavy line at the top, a horizontal bar in the middle, and a chevron-like shape at the bottom.

LES PROPOSITIONS DES PARTICIPANTS AUX ATELIERS ET A LA RENCONTRE DE PROXIMITE

<https://station-epuration-archilua.jenparle.net>

Les propositions des participants

Propositions sur le plan environnemental

- Eloigner autant que possible les bâtiments des haies remarquables et du bois classé ;
- Placer et concevoir les bâtiments pour optimiser l'apport en lumière naturelle ;
- Conserver au maximum les arbres et les haies existantes sur le site, partout où c'est possible ;
- Pour prévenir les nuisances, bien prendre en compte le sens des vents et le profil topographique du site pour éviter l'effet «cuvette » qui entrainerait une stagnation des odeurs dans l'air ;
- Installer des clôtures qui permettent le passage des petits mammifères comme les hérissons ;
- Installer des panneaux photovoltaïques.

Propositions sur le plan de l'insertion architecturale :

- Superposer les bâtiments pour artificialiser le moins possible les sols du site / enterrer au maximum les bâtiments pour limiter l'impact visuel et les nuisances olfactives et sonores ;
- Protéger et valoriser les haies existantes plutôt qu'utiliser le talus existant ;
- Construire des bâtiments avec des matériaux les plus durables possibles et à la pointe de ce qui se fait en matière d'aération.



Les propositions des participants

Propositions sur les choix des tracés des réseaux

- Privilégier le plus éloigné du trait de côte ;
- Réfléchir le tracé pour permettre la mise en conformité ou mutualiser les travaux de mise en séparatif avec les travaux des tracés de transfert ;
- Dissocier les eaux usées et fluviales ;
- Moderniser les réseaux d'assainissement ;
- Faire de la pédagogie durant les travaux de voirie (Renforcer la communication sur les réseaux sociaux, affichages, réunion d'information, faire du boitage, porte à porte, lors de grands événements...).

Proposition sur la réutilisation des eaux usées et traitées

- Ne pas investir trop de budget dans la réutilisation des eaux usées.

Autres propositions

- Penser au bien être des riverains qui seront proches de cette nouvelle STEP ;
- Augmenter la capacité et le dimensionnement de la future STEP ;
- Garantir le traitement des eaux usées pour ne plus subir l'interdiction de se baigner ;
- S'assurer de ne pas avoir de nuisances olfactives dans la ville ;
- Mutualiser une zone de toilettes entre la STEP et l'aire d'accueil de gens du voyage ;
- Déconstruire la STEP actuelle « proprement »
- Mesurer la présence des micropolluants et microplastiques dans le futur rejet ;
- Réaliser une STEP avec phytoépuration.



Temps d'échanges





ET APRES ?

<https://station-epuration-archilua.jenparle.net>

Des restitutions écrites pour suivre les résultats

Délai de 30 jours



Le bilan de la concertation par la garante

Délai de 2 mois
(R 121-4 du CE)



Les réponses et enseignements du maître ouvrage (CAPB)

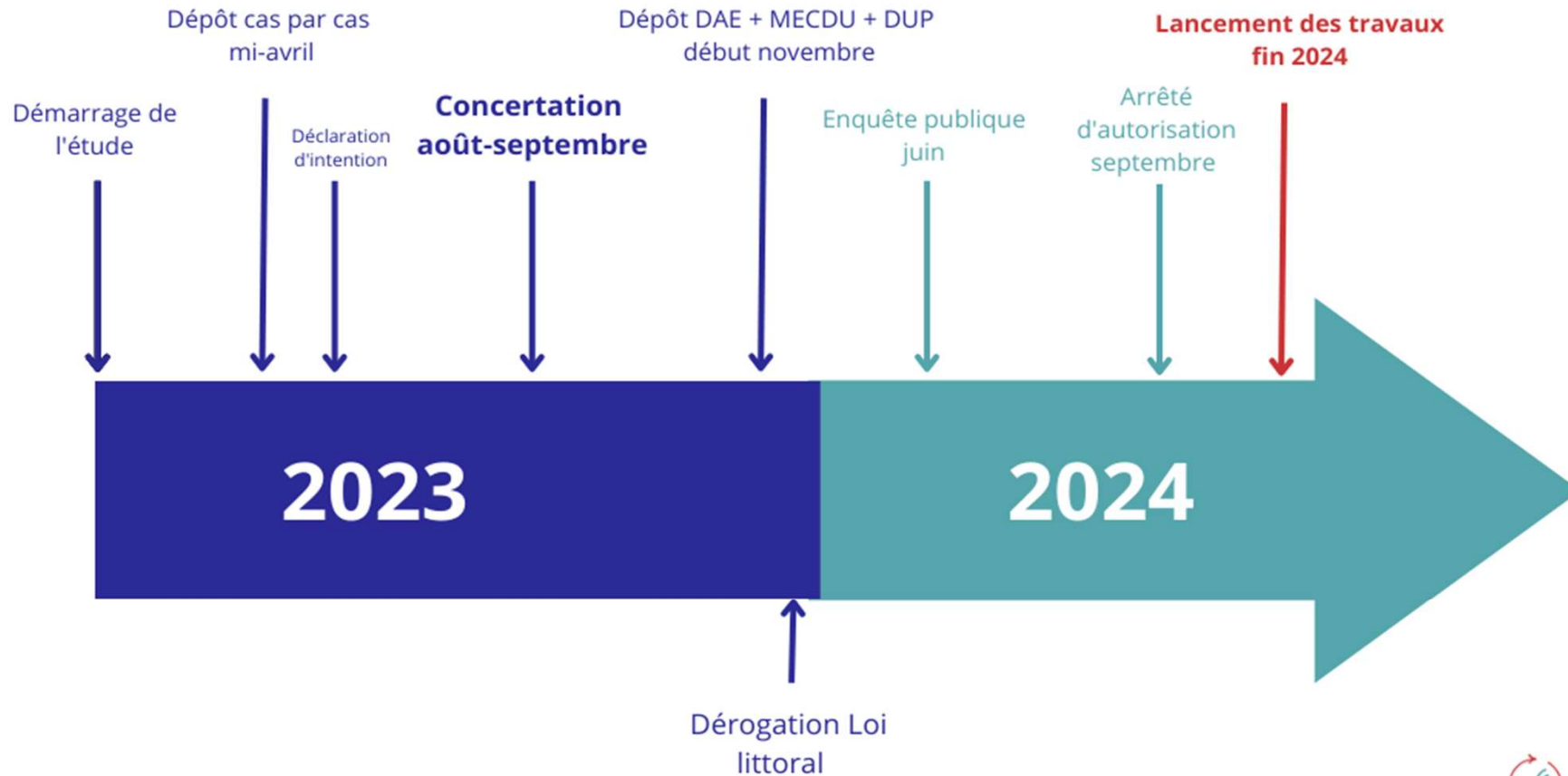


Enquête publique

Jun 2024



SUITE DU CALENDRIER



Temps d'échanges



Conclusion

<https://station-epuration-archilua.jenparle.net>



COMMUNAUTÉ
D'AGGLOMÉRATION

—
HIRIGUNE
ELKARGOA

Jean-François IRIGOYEN

Maire de Saint Jean de Luz





**Merci
pour votre participation**