



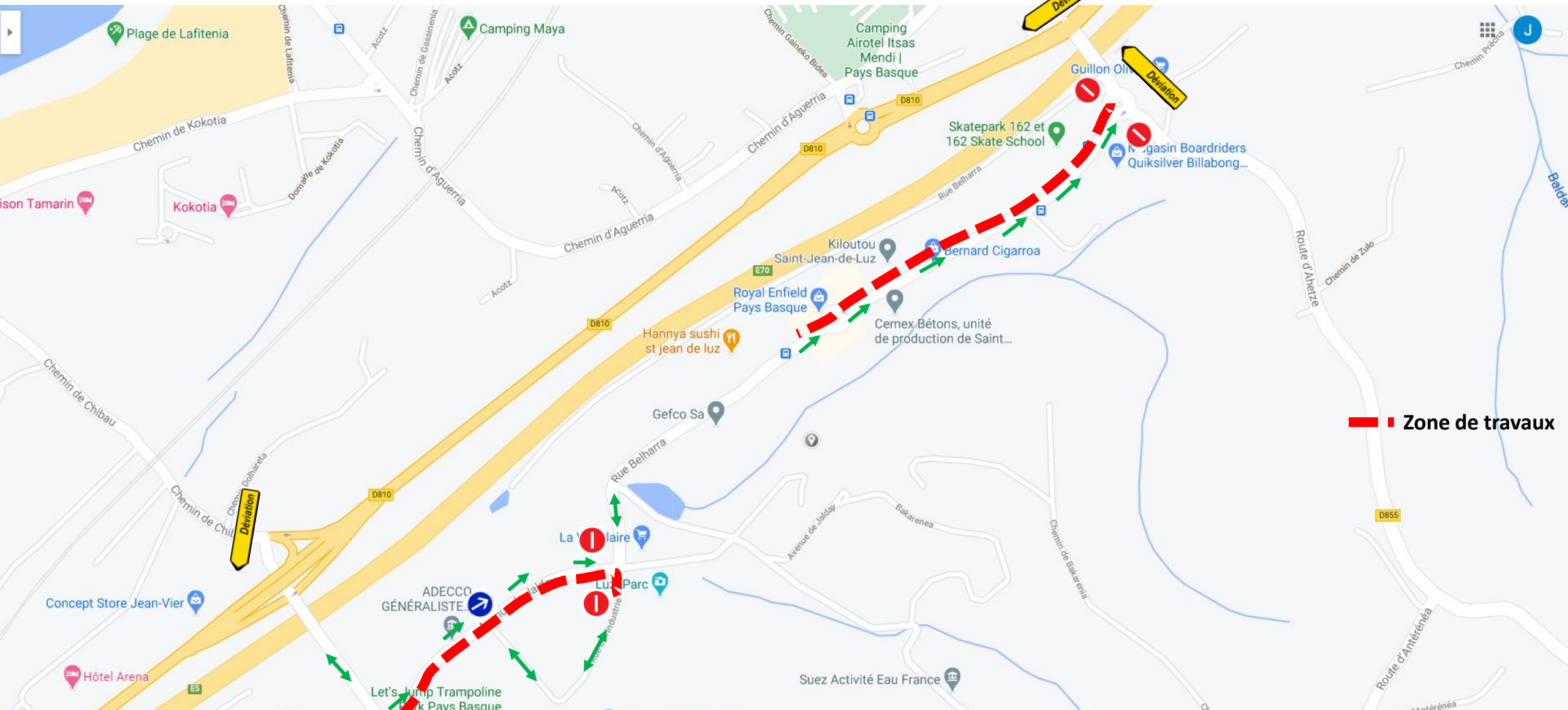
■ Zone de travaux

Conditions de circulation

Rue BELHARRA Sens unique de circulation sur le Sud
Av JALDAY Sens unique de circulation sur le Nord

ST JEAN DE LUZ – REQUALIFICATION ZONES			

Semaines 39 à 45



■ Zone de travaux

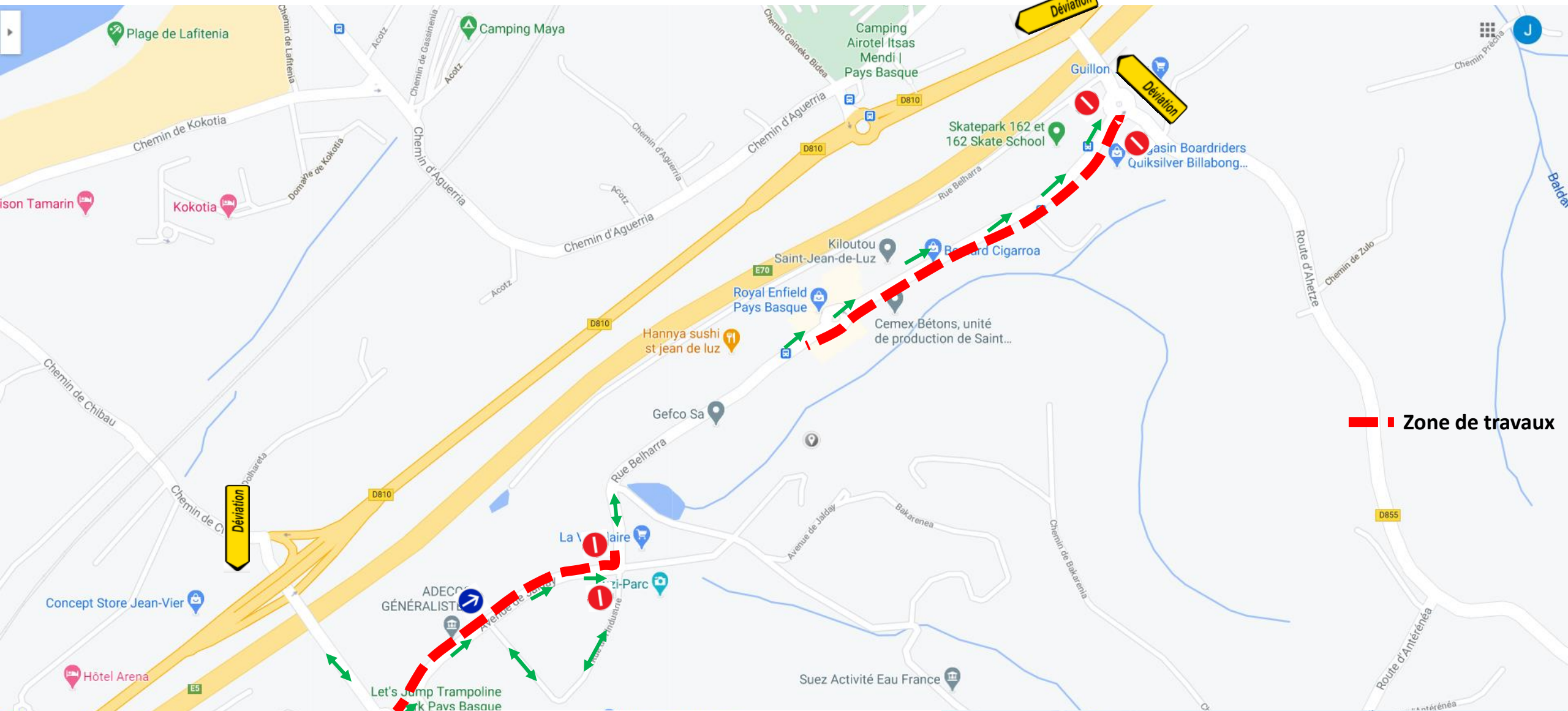
Conditions de circulation

Rue BELHARRA Sens unique de circulation sur le Sud
Av JALDAY EST Sens unique de circulation sur le Nord
Av JALDAY OUEST Double Sens de circulation avec alternat à feux ponctuel

ST JEAN DE LUZ – REQUALIFICATION ZONES



Semaines 45 à 50



Zone de travaux

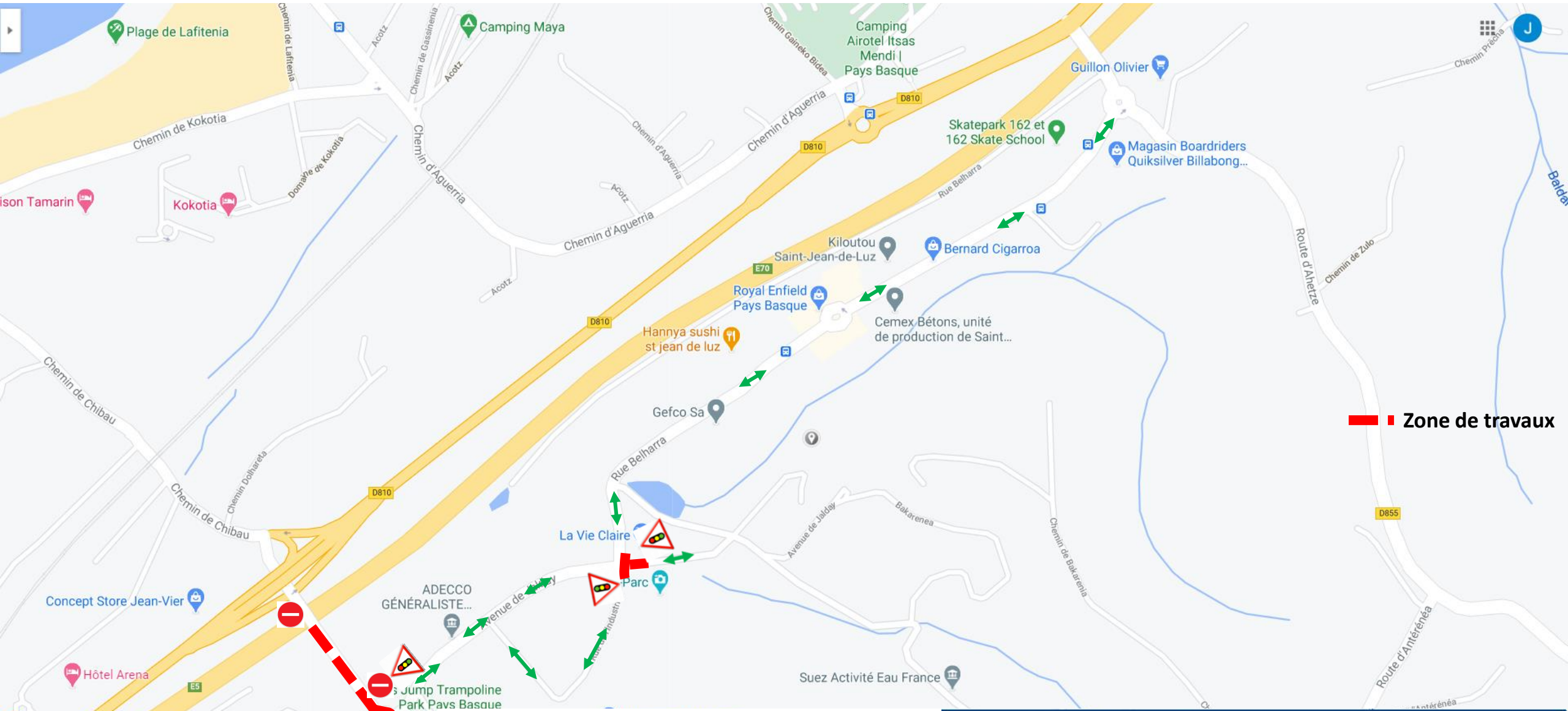
Conditions de circulation

- Rue BELHARRA** Sens unique de circulation sur le Nord
- Av JALDAY EST** Sens unique de circulation sur le Sud
- Av JALDAY OUEST** Double Sens unique de circulation sur le Sud avec alternat à feux ponctuel

ST JEAN DE LUZ – REQUALIFICATION ZONES

--	--	--	--

Semaines 51 à 3



Zone de travaux

Conditions de circulation

- Chemin Berain** Circulation fermée
- Giratoire Berain** Circulation en double sens sous alternat à feux
- Carrefour Jalday - Belharra** CIRCULATION EN DOUBLE SENS sous alternat à feux

ST JEAN DE LUZ – REQUALIFICATION ZONES

--	--	--	--

Semaines 4 à 8

